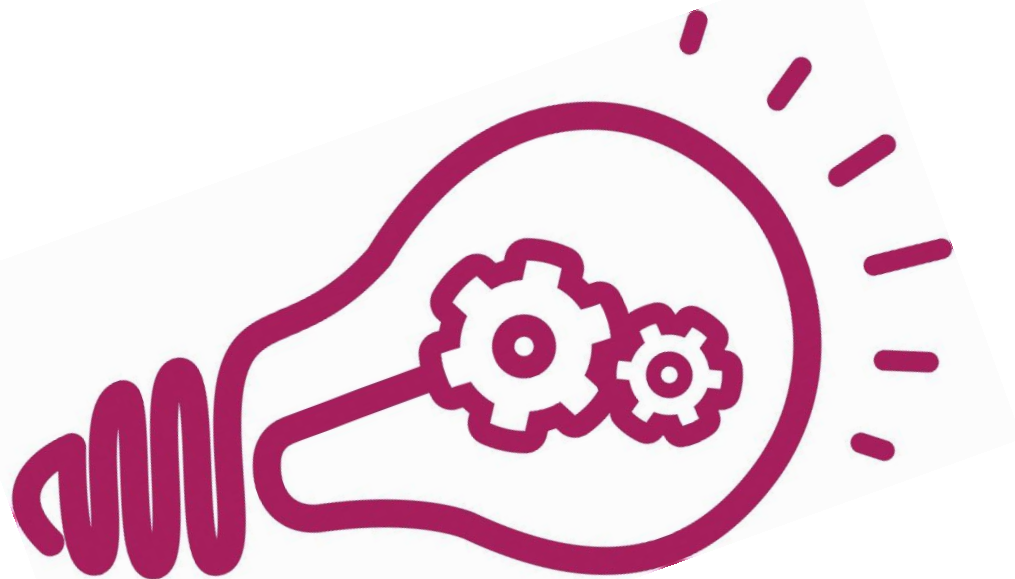


Od POŻYTKU głowa nie boli, czyli razem działamy w Radzie Działalności Pożytku Publicznego Województwa Lubuskiego...



**Rada Działalności Pożytku Publicznego
Województwa Lubuskiego**

Działalnością **pożytku publicznego** jest działalność społecznie użyteczna, prowadzona przez organizacje pozarządowe w sferze zadań publicznych określonych w ustawie.



WSPÓŁPRACA REGIONALNA

A close-up photograph of two hands shaking in a firm grip. The hand on the left is wearing a blue and white checkered shirt, while the hand on the right is wearing a light-colored suit jacket. The background is blurred, focusing attention on the handshake.

JESTEŚ JEDNYM Z NAS

KTO MOŻE SKORZYSTAĆ?

Uczniowie/uczennice szczególnie uzdolnieni klas VII i VIII szkół podstawowych oraz klas I-III liceów ogólnokształcących w województwie lubuskim w roku szkolnym 2019/2020 w zakresie przedmiotów matematyczno - przyrodniczych, informatycznych lub języków obcych.

Stypendia są finansowane ze środków Unii Europejskiej w ramach Europejskiego Funduszu Społecznego, budżetu Państwa oraz budżetu Województwa Lubuskiego.

Kryteria przyznawania stypendiów na rok szkolny 2019/2020:

KRYTERIA OBOWIĄZKOWE

obligatoryjne dla każdego/jej ucznia/uczennicy

- uczęszczanie do szkoły podstawowej lub liceum ogólnokształcącego (publicznej lub niepublicznej o uprawnieniach szkoły publicznej) na terenie województwa lubuskiego;
- uzyskanie na zakończenie poprzedniego roku nauki (tj. roku szkolnego 2018/2019) średniej ocen z trzech przedmiotów kierunkowych na poziomie co najmniej 5,00;
- uzyskanie na zakończenie poprzedniego roku nauki (tj. roku szkolnego 2018/2019) średniej ocen ze wszystkich przedmiotów na poziomie co najmniej 5,00;
- niepobieranie innego stypendium na cele edukacyjne finansowanego lub współfinansowanego ze środków Unii Europejskiej oraz stypendium naukowe-go Marszałka Województwa Lubuskiego z przedmiotów matematyczno -przyrodniczych, ICT, języków obcych.

KRYTERIA DODATKOWE

za spełnienie przynajmniej jednego z kryteriów dodatkowych

- zdobycie tytułu laureata i/lub finalisty konkursów i/lub olimpiad w okresie dwóch lat szkolnych poprzedzających rok szkolny 2019/2020 związanych z przedmiotami kierunkowymi;
- posiadanie przez ucznia/uczennicę ubiegającego/ą się o stypendium aktualnego orzeczenia o niepełnosprawności lub orzeczenia o stopniu niepełnosprawności;
- status rodziny wielodzietnej ucznia/uczennicy ubiegającego/jej się o stypendium.



Wysokość stypendium dla uczniów/uczennic z klas VII i VIII szkół podstawowych wynosi **600,00 zł** miesięcznie, a dla uczniów/uczennic z klas I-III liceów ogólnokształcących wynosi **800,00 zł** miesięcznie, które można przeznaczyć m.in. na:

- pomoce dydaktyczne i przybory szkolne (podręczniki, książki, atlasy, prenumerata czasopism, sprzęt laboratoryjny i optyczny, zeszyty, przybory do pisania,
- kursy, szkolenia (w tym: kursy językowe, obozy naukowe, obozy językowe, korepetycje, wycieczki edukacyjne, kursy certyfikowane, itp.);
- wyposażenie miejsca domowej nauki, które wpłynie na poprawę jej warunków (biurko, krzesło obrotowe, lampka biurkowa, regał
- opłaty szkolne (w tym m.in. czesne, opłaty za internat, itp.);
- sprzęt komputerowy (laptop, komputer, tablet, monitor, drukarka, skaner, itp.);
- koszty uczestnictwa w konkursach i/lub olimpiadach (koszty dojazdu (nie dotyczy kosztów związanych z zakupem paliwa samochodowego), opłaty wpisowe, koszty noclegu itp.);
- opłatę związaną z dostępem do Internetu;
- koszty uczestnictwa w kulturze wysokiej (wyjścia do teatrów, filharmonii, galerii sztuki, muzeów, itp.);
- koszty transportu (w celu dotarcia do szkoły oraz na dodatkowe zajęcia edukacyjne);



Warunkiem ubiegania się o stypendium jest złożenie kompletnego i prawidłowo sporządzonego Wniosku wraz z wymaganymi Załącznikami w terminie i miejscu wyznaczonym w ogłoszeniu o naborze Wniosków.

SERDECZNIE ZAPRASZAM!

ŁUKASZ PORYCKI
WICEMARSZAŁEK
WOJEWÓDZTWA LUBUSKIEGO



Opiniujemy
uchwały
Sejmiku
Województwa
Lubuskiego

The image features four hands, each holding a different colored puzzle piece (green, red, blue, and yellow) against a solid blue background. The hands are positioned around the central text, suggesting a collective effort or unity. The puzzle pieces are interlocking shapes, symbolizing how diverse individuals can come together to form a whole.

JEDNOŚCIĄ I RÓŻNORODNOŚCIĄ SILNI!

Rada Działalności Pożytku Publicznego Województwa Lubuskiego

IV Kadencja 22 lipca 2019 - 2022

- Ejsmont Joanna
- Mirosław Glaz
- Jakub Piosik
- Teresa Sekuła
- Maria Grzybowicz
- Anna Chinalska
- **Beata Kulczycka** (przedstawiciel Sejmiku)
- Patryk Lewicki
- Adam Szulczewski
- Rafał Adamczak
- **Adam Waligóra**
(Stowarzyszenie Zawodowe Ratowników Medycznych „Medyk” w Nowej Soli)
- Dobiesław Barczyński
- Wojciech Brodziński
- Michał Reszel
- Ewa Walkowska
- Eugeniusz Sembratowicz
- Romuald Malinowski



Rada Działalności Pożytku Publicznego Województwa Lubuskiego

Pozostaję do Waszej dyspozycji!

Patryk Lewicki

przewodniczący RDPP Województwa Lubuskiego

tel. 504 257 855

e-mail: lewicki.patryk@gmail.com